

# Capture

Objectif Lune Software  
Powered by PlanetPress®

## 使用案例



行业: 现场服务

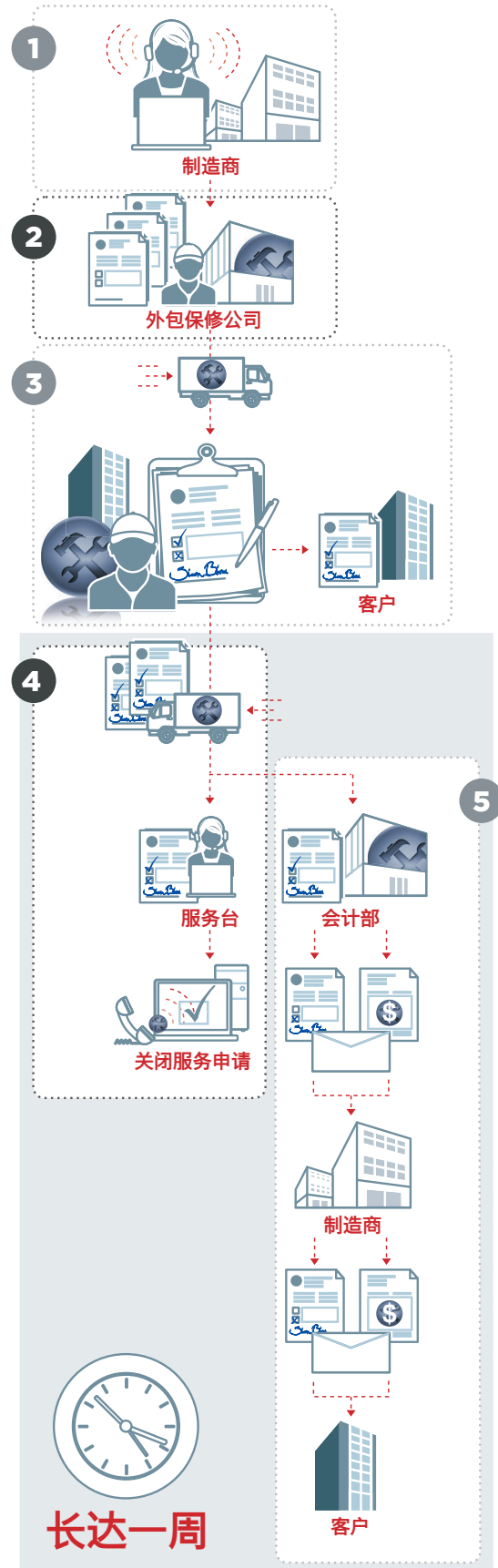
业务表单: 工作订单

## 当前状况

- 1 顾客向一家商用通风系统制造商的服务台申请服务时，会在系统中开通一个服务申请，然后将信息传递到保修外包公司。
- 2 维护公司会打印一式三联工作订单，并将其交给指派的技术人员。
- 3 技术人员在客户现场完成工作后将签署工作订单，并请客户签字，然后在客户处留存一联。
- 4 技术人员返回办公室后，将第二联交给服务台，并由其手动关闭系统中的服务申请。
- 5 最后工作订单的第三联会被送至会计部门制作发票，并将这两份文件发送给制造商。

## 挑战:

- 客户经常把工作订单的客户联弄丢，要求维护公司重新制作。重新拿到工作订单需要花费几天时间，这就会产生问题。
- 维护完成一周以上才能制作发票。
- 工作订单遗失或损坏会产生延误，有时甚至导致无法制作发票。
- 需要人力进行数据录入，单证分发、匹配和归档范围大、成本高。



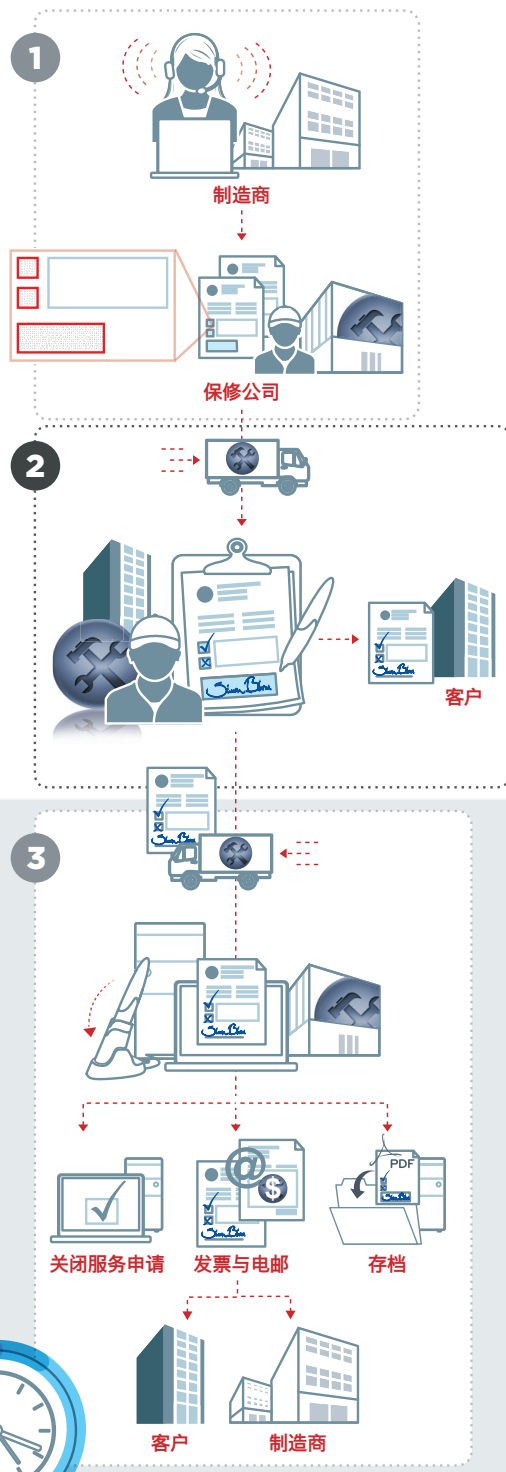


行业: 现场服务  
业务表单: 提单

## 解决方案

- 1 得到服务申请通知后, 保修公司打印两联工作订单 (签字区具有Anoto图案) 交给指派的技术人员。
- 2 技术人员在客户现场完成工作后将采用Anoto数字笔签署工作订单, 并请客户签字, 然后在客户处留存一联。
- 3 技术人员返回办公室后将数字笔放回笔架。信息 (包括签字在内) 被自动发送到系统, 同时自动触发多个过程:

- 数字版签字工作订单在会计系统中归档, 敦促创建发票。
- 发票和工作订单自动电邮给制造商。
- 数字版签字工作订单电邮给客户账户备查。
- 工作订单在保修公司的归档系统中电子归档。
- 报修系统中自动关闭服务申请, 期间无需人工介入。



## 收获点

- ✓ 彻底杜绝工作订单遗失或丢失导致的延迟。
- ✓ Anoto数字笔放回笔座之后自动生成发票并电邮给制造商, 节省邮资并避免延迟。
- ✓ 自动化消除了工作订单手工录入和处理带来的问题。
- ✓ 纸面版签字工作订单依然存档并归档, 作为IT问题或客户索取时的备份。



不到一天



# Capture

Objectif Lune Software  
Powered by PlanetPress®

[capture.objectiflune.com](http://capture.objectiflune.com)

## ANOTO

“Anoto” 和 Anoto 徽标为 Anoto AB 所有的商标。

OBJECTIF LUNE

此处显示的所有注册商标均为各自所有者的财产。  
© 2013 Objectif Lune Incorporated. 保留所有权利。